



17. November 2017

Anlage zum Auswahlverfahren – einstufig – zur Bestimmung eines Netzbetreibers für den Aus- bzw. Aufbau eines NGA-Netzes im Rahmen der Richtlinie zur Förderung des Aufbaus von Hochgeschwindigkeitsnetzen im Freistaat Bayern

Beschreibung der Leistungsanforderungen für die Versorgung in den einzelnen vorläufigen Erschließungsgebieten (EG) nach Markterkundung

Leistungsanforderung für EG 1, EG 2, EG 3 und EG 5 nach Pkt. 3.a):

Flächendeckende Übertragungsraten von mindestens **150 Mbit/s** Download und von mindestens **20 Mbit/s** im Upload für alle möglichen Endkunden (Nr. 1.2 Satz 2 i.V. m. Nr. 1.1. BbR).

Leistungsanforderung für EG 4 nach Pkt. 3.a):

Flächendeckende Übertragungsraten von mindestens **90 Mbit/s** Download und von mindestens **15 Mbit/s** im Upload für alle möglichen Endkunden (Nr. 1.2 Satz 2 i.V. m. Nr. 1.1. BbR).

Losbildung:

Los 1 = EG 1, 2, 3 und 4 (Priorität 1)

Los 2 = EG 5 (Priorität 2)

Hinweis 1:

Falls ein Angebot einen FttB-Ausbau vorsieht, sind für unbebaute, bereits parzellierte Grundstücke Mikrorohre bis knapp über die Grundstücksgrenzen zu verlegen. Die Verlegung muss nach den einschlägigen DIN-Normen erfolgen.

Hinweis 2:

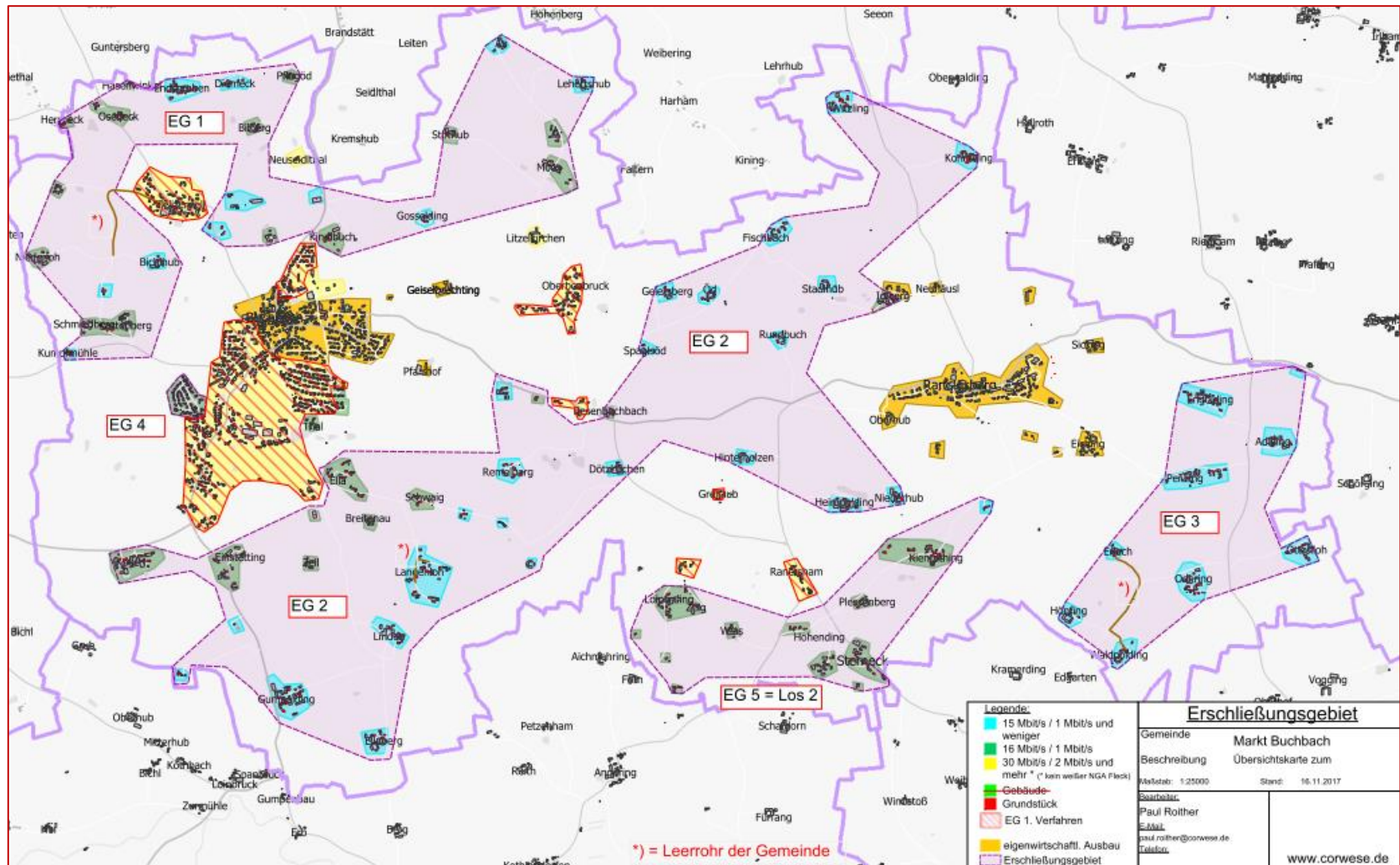
Falls ein Angebot neue Kabeltrassen vorsieht, ist nur eine unterirdische Bauweise zugelassen.



17. November 2017

Anlage zum Auswahlverfahren – einstufig – zur Bestimmung eines Netzbetreibers für den Aus- bzw. Aufbau eines NGA-Netzes im Rahmen der Richtlinie zur Förderung des Aufbaus von Hochgeschwindigkeitsnetzen im Freistaat Bayern

Übersichtskarte





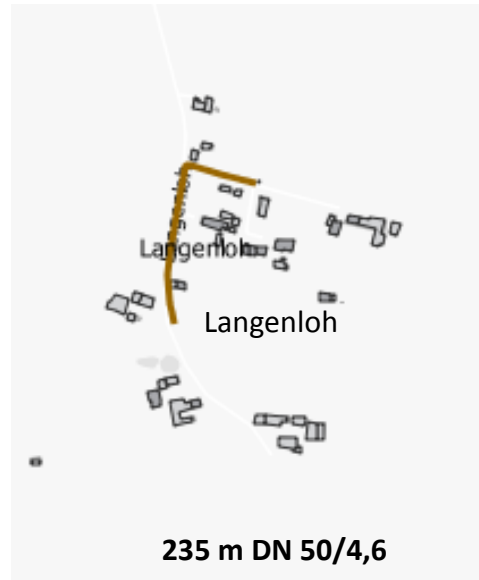
17. November 2017

Anlage zum Auswahlverfahren – einstufig – zur Bestimmung eines Netzbetreibers für den Aus- bzw. Aufbau eines NGA-Netzes im Rahmen der Richtlinie zur Förderung des Aufbaus von Hochgeschwindigkeitsnetzen im Freistaat Bayern

Leerrohre der Gemeinde



835 m DN 50/4,6



235 m DN 50/4,6



795 m DN 50/4,6

Nähere Auskünfte erteilt die Marktgemeinde